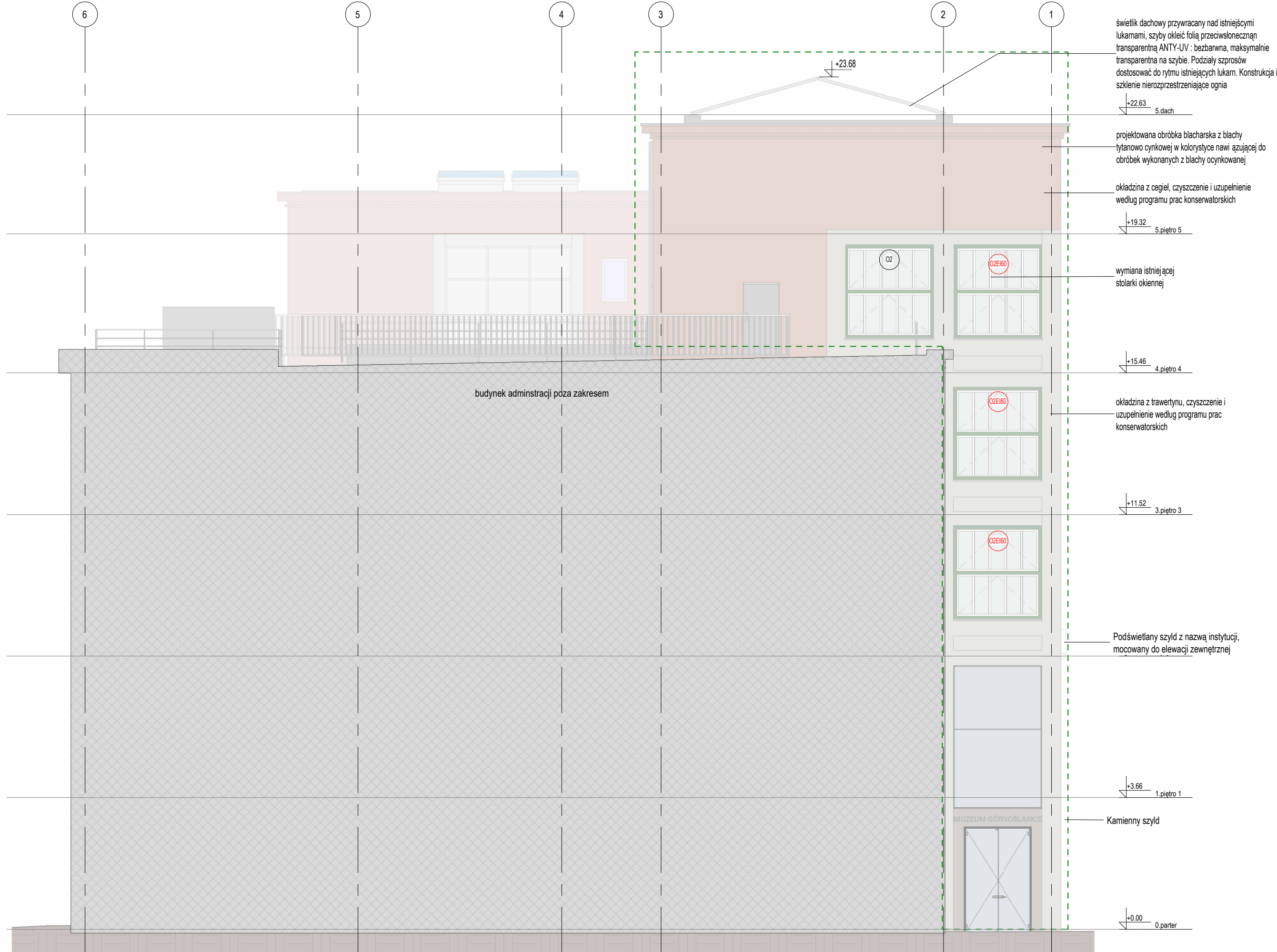
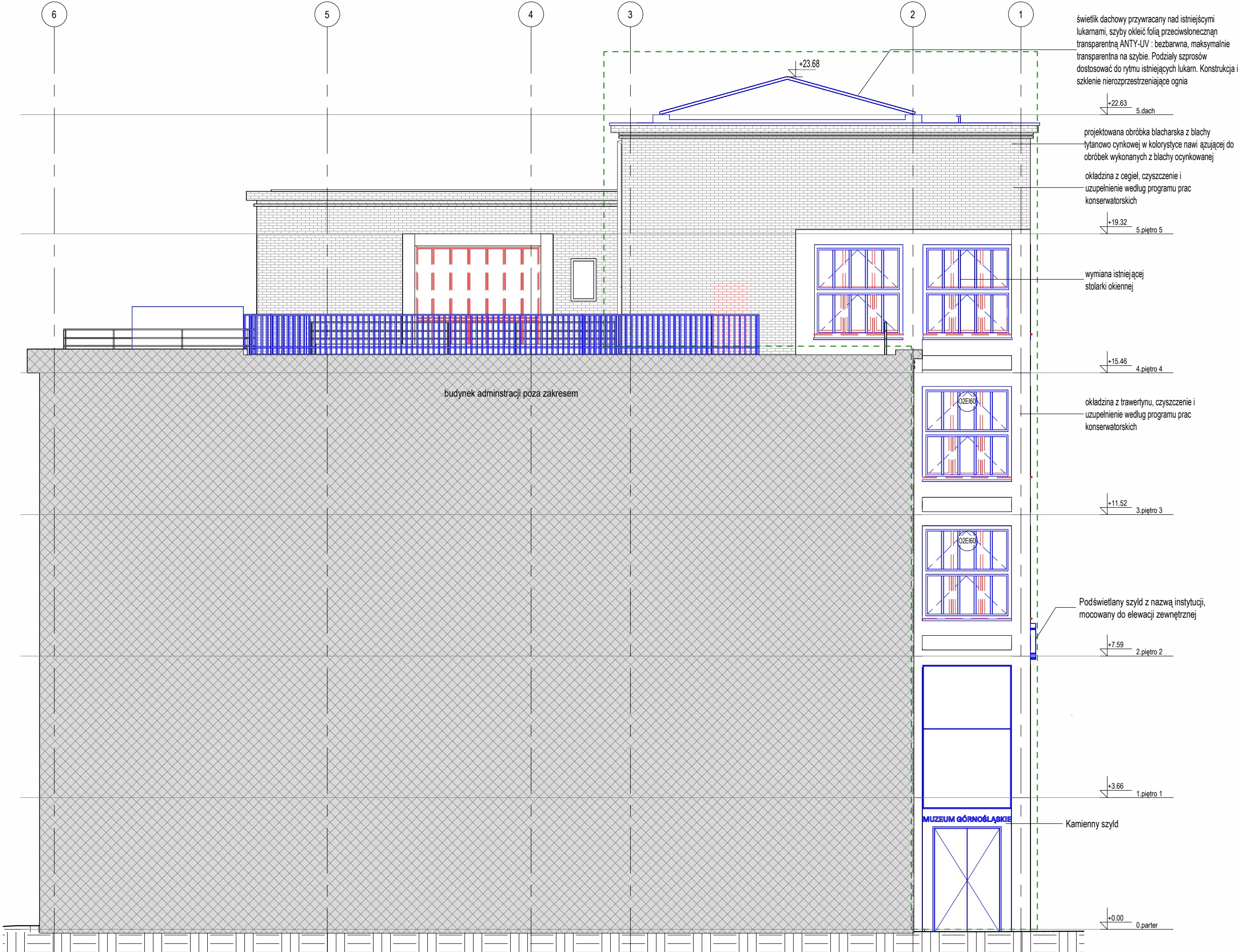


Elewacja północna



Elewacja północna zmiany proj



- elementy wyburzane
- elementy nowoprojektowane
- elementy istniejące, zachowane
- - - zakres prac na elewacji
- okładzina z trawertynu, czyszczenie i uzupełnienie według programu prac konserwatorskich
- okładzina z cegiel, czyszczenie i uzupełnienie według programu prac konserwatorskich
- granitowa posadzka schodów, czyszczenie i uzupełnienie według programu prac konserwatorskich
- szkło ciepłe o jak największej przepuszczalności

UWAGI:  
1. RYSUNEK ROZPATRYWAĆ ŁĄCZNIE Z OPISEM TECHNICZNYM I OPRACOWANIAM BRANŻOWYMI  
2. INWENTARYZACJA WYKONANA ZGODNIE Z NORMĄ PN-ISO 9836  
3. WSZYSTKIE WYMIARY PODANO W "CM"  
4. POMIESZCZENIA POZA ZAKRESEM OPRACOWANIA ORAZ NIEDOSTĘPNE NIE SĄ WŁICZONE W ZESTAWIENIE POWIERZCHNI POSZCZEGÓLNYCH KONDYGNACJI

ZASTRZEGA SIĘ WSZELKIE PRAWA WYNIKAJĄCE Z USTAWY O PRAWIE AUTORSKIM. RYSUNEK NIE MOŻE BYĆ W CAŁOŚCI LUB CZĘŚCI PRZERYSONY, UZUPEŁNIANY LUB ODSZTAPIONY KOMUKOLWIEK BEZ ZGODY AUTORA.

**TEMAT:**  
Przebudowa, rozbudowa i nadbudowa części wystawowej budynku przy pl. Jana III Sobieskiego 2 na działce 27, obr: 0002, Bytom. Roboty budowlane polegające na przebudowie w zakresie przegród i instalacji wewnętrznych, nadbudowy o świetlik dachowy, rozbudowy o przeszklony hall wejściowy, wymiana stolarki okiennej oraz podniesienie bezpieczeństwa ppoż.

**LOKALIZACJA:**  
Plac Jana III Sobieskiego 2, 31-902 Bytom  
Działka nr 27 obr: 0002, Bytom

**INWESTOR:**  
Muzeum Górnosląskie w Bytomiu  
Plac Jana III Sobieskiego 2, 41-902 Bytom

**JEDNOSTKA PROJEKTOWA:**  
PLASMA PROJECT  
A. Kozak, M. Pietras-Kozak  
os. Teatralne 3/19, 31-945 Kraków, NIP 6751512815  
www.plasmaproject.pl, biuro@plasmaproject.pl

**GLÓWNY PROJEKTANT:**  
mgr inż. arch. Magdalena Matejko  
upr. w spec. architektonicznej do projektowania bez ograniczeń  
nr: MPOIA/083/2011

mgr inż. arch. Adam Kozak  
upr. w spec. architektonicznej do projektowania bez ograniczeń  
nr: MPOIA/031/2014

**SPRAWDZAJACY:**  
mgr inż. arch. Mirosław Stępień  
upr. w spec. architektonicznej do projektowania bez ograniczeń  
nr: UAN. Upr. 53/89

**OPRACOWANIE:**  
mgr inż. arch. Palina Hauryshuk  
mgr inż. arch. Sylwia Gochowska  
mgr inż. arch. Agnieszka Welner-Exner

<b>KOD PROJEKTU:</b> 033.2024.33	<b>FAZA:</b> PROJEKT BUDOWLANY	<b>BRANŻA:</b> ARCHITEKTURA
-------------------------------------	-----------------------------------	--------------------------------

<b>NR RYSUNKU:</b> PB.18	<b>DATA:</b> LUTY 2025	<b>NR REWIZJI:</b>	<b>DATA REWIZJI:</b>
-----------------------------	---------------------------	--------------------	----------------------

<b>NAZWA RYSUNKU:</b> ELEWACJA PÓŁNOCNA	<b>SKALA:</b> 1 : 100
--	--------------------------

Zastrzega się wszelkie prawa wynikające z ustawy o prawie autorskim. Rysunek nie może być w całości lub części przerysowany, uzupełniany lub odtapiony komukolwiek bez pisemnej zgody autora.